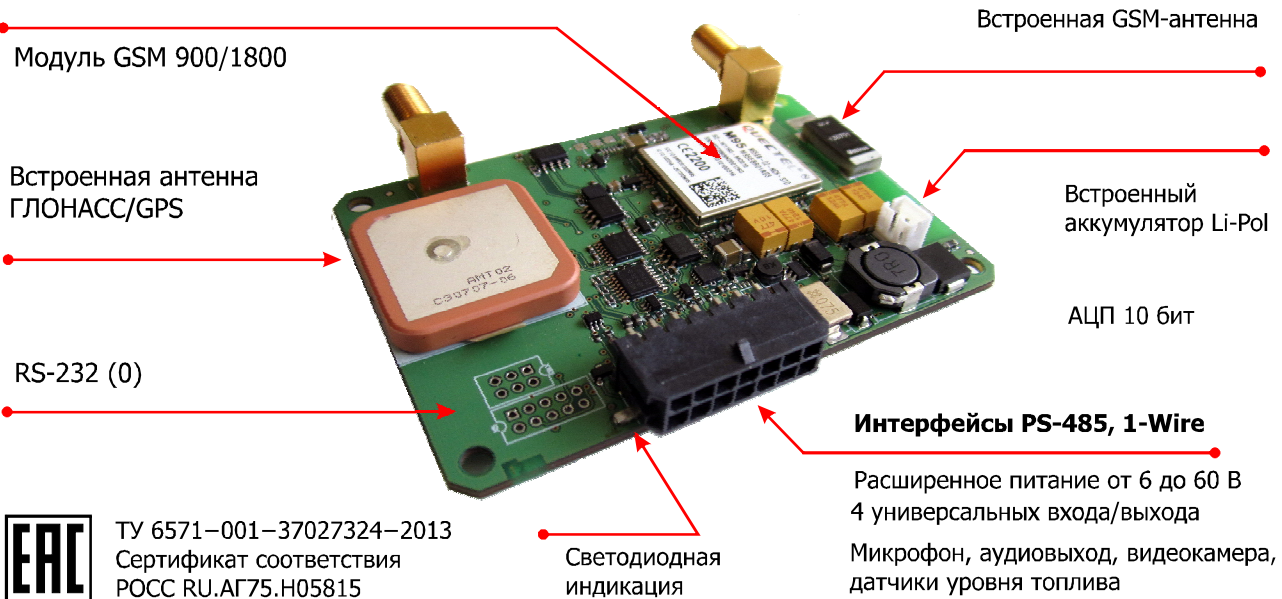
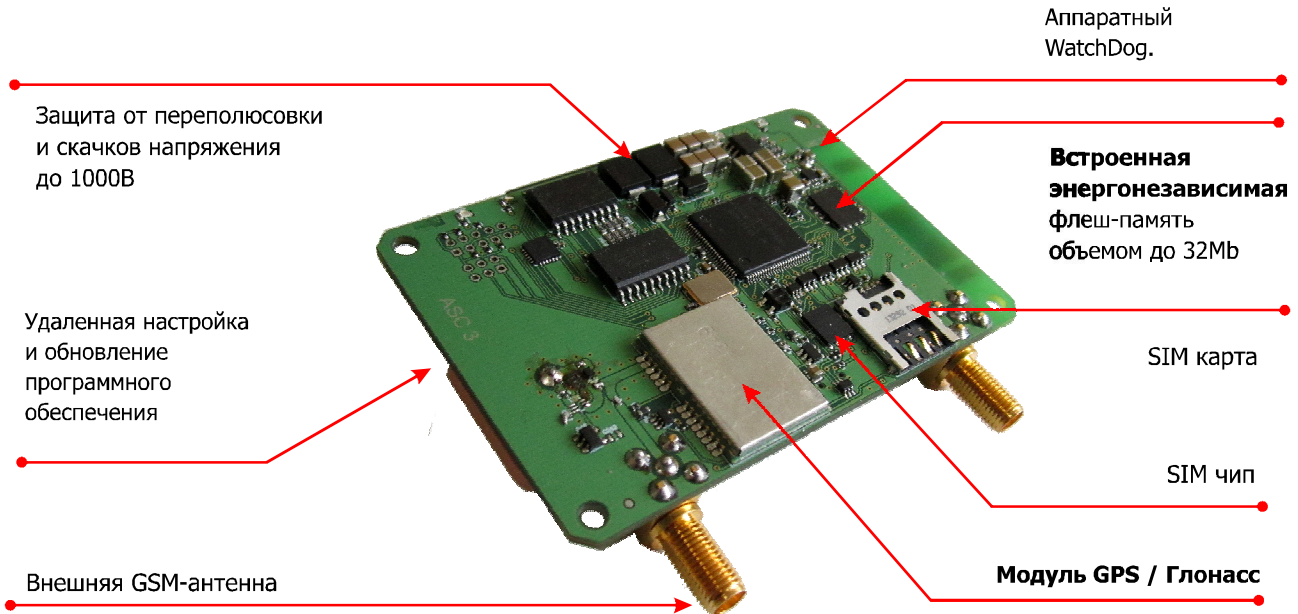


Абонентский бортовой терминал  
спутникового мониторинга  
транспортных средств ГЛОНАСС

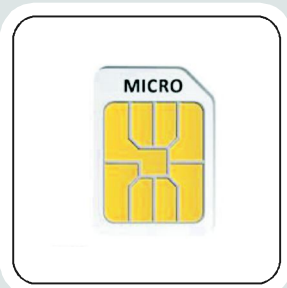


**ASC 3**

Разработано в России.  
Произведено в России.



ТУ 6571-001-37027324-2013  
Сертификат соответствия  
РОСС RU.AG75.H05815



Поддержка SIM-карт 1.8 и 3 В.  
Встроенный SIM-чип.



Внутренняя аккумуляторная батарея (опция)  
Li-pol 3,7В x 1100 mA/h



опция  
Подключение датчиков уровня топлива по интерфейсу RS-485



Подключение дисплея водителя, видекамеры, тревожной кнопки и др.

Терминал спутникового мониторинга стационарных и подвижных объектов (транспортных средств) с использованием систем ГЛОНАСС и GPS

**Терминал ASC-3 предназначен** для определения географических координат и параметров движения транспортных средств, регистрации показаний дополнительных датчиков (уровня топлива и др.), а также управления дополнительным внешним оборудованием (дисплей водителя, автоинформатор, видекамера и др.).

**Передача данных** осуществляется по сетям подвижной радиотелефонной связи стандарта **GSM 900/1800** с поддержкой GPRS и SMS.

Данные сохраняются на выделенные серверы со статическими IP-адресами и доступны по сети интернет в режиме on-line для просмотра и обработки на компьютере пользователя (диспетчера).

Специальное программное обеспечение отображает местонахождение транспортных средств на карте, дату и время, скоростной режим и различные другие параметры, формирует отчеты.

**Удаленная настройка** и обновление программного обеспечения осуществляется посредством GPRS.

Данные мониторинга сохраняются в внутренней энергонезависимой **флэш-памяти**, что обеспечивает сохранность данных при пропадании сигнала GSM или при отключении внешнего питания.

**Четыре универсальных входа/выхода** для подключения дополнительного оборудования, настраиваются для работы с аналоговыми и дискретными сигналами.

**Голосовая связь** с водителем в режиме громкой связи. Автоинформатор. Тревожная кнопка для вызова служб экстренного реагирования.

**Электропитание** от автомобильной бортовой сети, от внутреннего аккумулятора, внешнего свинцового аккумулятора. Защита от переплюсовки, скачков напряжения, функция автоматической подзарядки аккумулятора и питания внешних приборов.



## ASC 3

### Технические характеристики

- Спутниковые навигационные системы GPS/ГЛОНАСС.
- Погрешность координат - 4 м.
- Модуль передачи данных: GSM 900/1800;
- Встроенные антенны GPS/ГЛОНАСС и GSM.
- Встроенный акселерометр.
- SIM-карта и встроенный SIM-чип.
- Встроенная энергонезависимая флэш-память 2Mb.
- Двухсторонняя голосовая связь с водителем в режиме громкой связи.
- Микрофонный вход.
- Аудиовыход голосовой связи.
- Удаленная настройка и обновление программного обеспечения.
- Интерфейс связи с ПК - USB 2.0
- Интерфейсы RS-232, RS-485, 1-Wire.
- Четыре универсальных (цифровых/аналоговых) входа/выхода.
- Аналогово-цифровой преобразователь 10 бит.
- Одновременная отправка данных на 5 серверов.
- Аппаратный WatchDog.
- Датчик вскрытия корпуса.
- Напряжение питания постоянного тока 6-50В
- Защита от переплюсовки и скачков напряжения до 1000В, кратковременно.
- Встроенный аккумулятор Li-polymer.
- Работа в автономном режиме до 48 часов.
- Возможность подключения внешнего свинцового аккумулятора 12В, до 5000 мА/ч
- Функция подзарядки аккумуляторов, питания внешних приборов 14В, до 0,5А.
- Светодиодная индикация.
- Габаритные размеры 90x60x32 мм.
- Масса не более 100 г.
- Диапазон рабочих температур от -40 до +85 °С

РАЗРАБОТКА И ПРОИЗВОДСТВО СИСТЕМ СПУТНИКОВОГО МОНИТОРИНГА

ООО "АПК КОМ". Адрес: 614068, г. Пермь, ул. Лесозаводская, 13  
Телефон +7 (342) **218-33-77**, факс +7 (342) **218-33-88**  
e-mail: sale@apkcom.com



www.apkcom.com